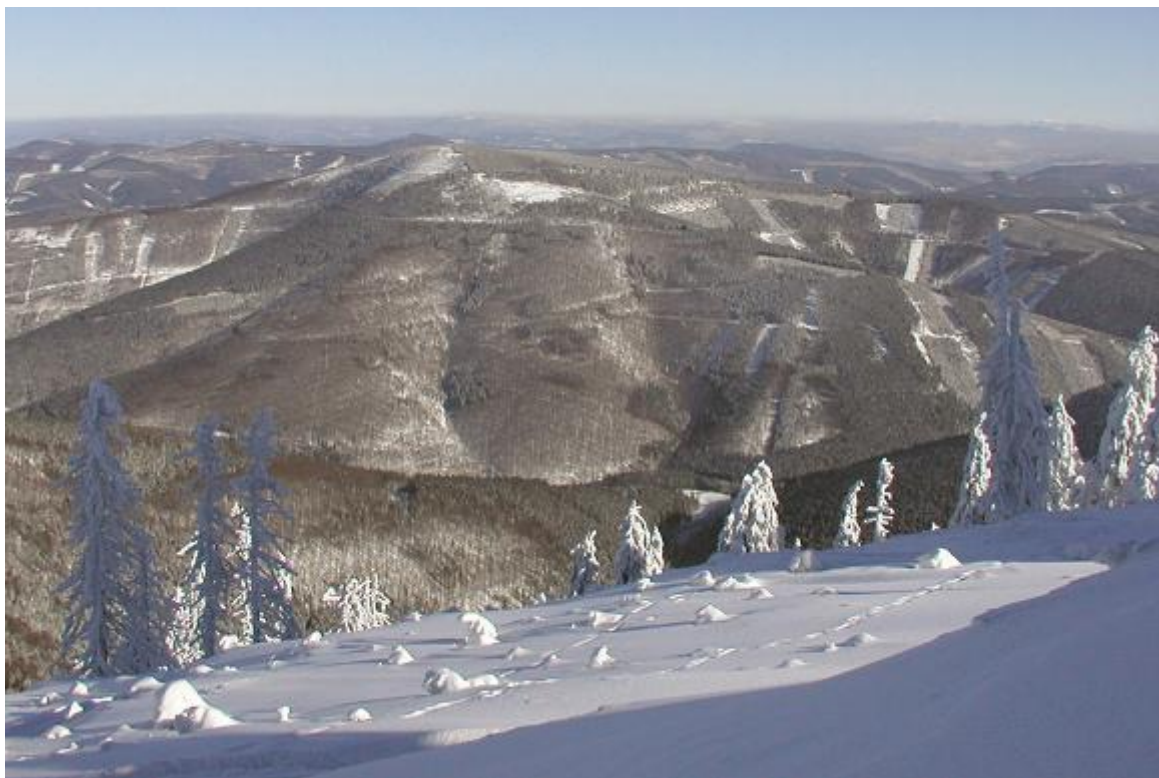


# PR Travný

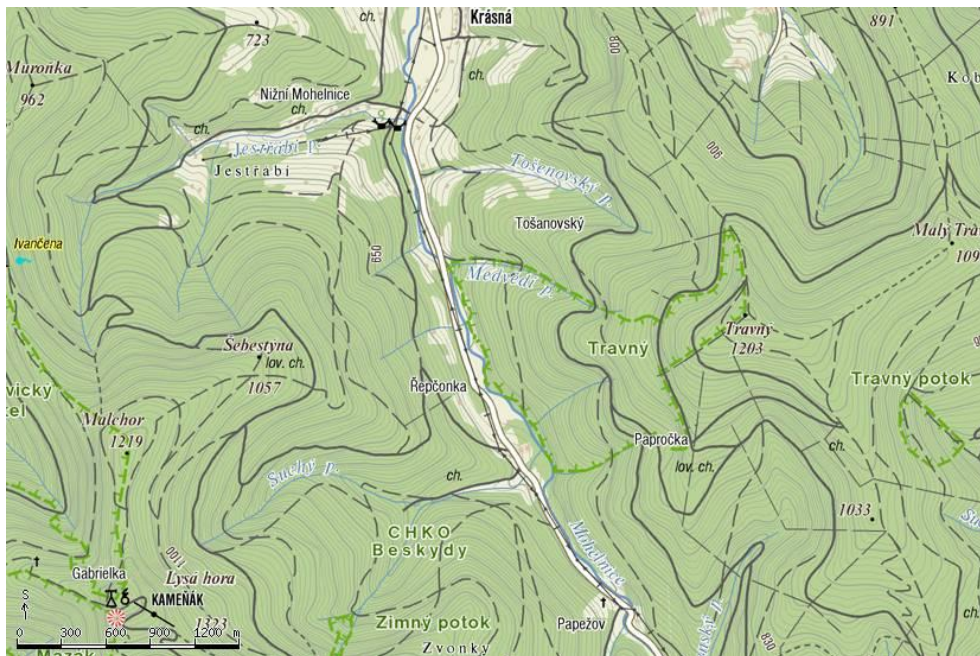
CHKO Moravskoslezské Beskydy

Závěrečná zpráva za rok 2010



Zdroj: [www.nature.hyperlink.cz](http://www.nature.hyperlink.cz)

Území bylo monitorováno metodou kmenových pastí v prsní výšce. Využito bylo 14 pastí. Všechny byly umístěny podél výškového gradientu po 50 výškových metrech od 550 m n. m. až po vrcholovou partii v 1200 m n. m. Monitoring byl doplněn o individuální sběr.



**Obrázek 1. Lokalizace PR Travný (www.mapy.cz).**

Vzhledem k tomu, že došlo k nenahraditelné ztrátě většiny hůře determinovatelného materiálu, bylo zdeterminováno pouze 51 druhů, přičemž 35 druhů (69%) byly saproxyličtí brouci. Dva druhy patří mezi zákonem chráněné (Tabulka 1).

**Tabulka 1. Seznam a početnost druhů zákonem chráněných.**

Druh	Počet	Statut
<i>Ceruchus chrysomelinus</i>	1	kriticky ohrožený
<i>Trichius fasciatus</i>	1	ohrožený

**I přes zmíněnou ztrátu materiálu výsledky dokazují, že PR Travný je pravděpodobně stanoviště s dlouhou kontinuitou lesa. Hostí totiž řadu saproxylických brouků, kteří jsou entomology označováni za relikty kontinuálních lesů.**