

PR Travný

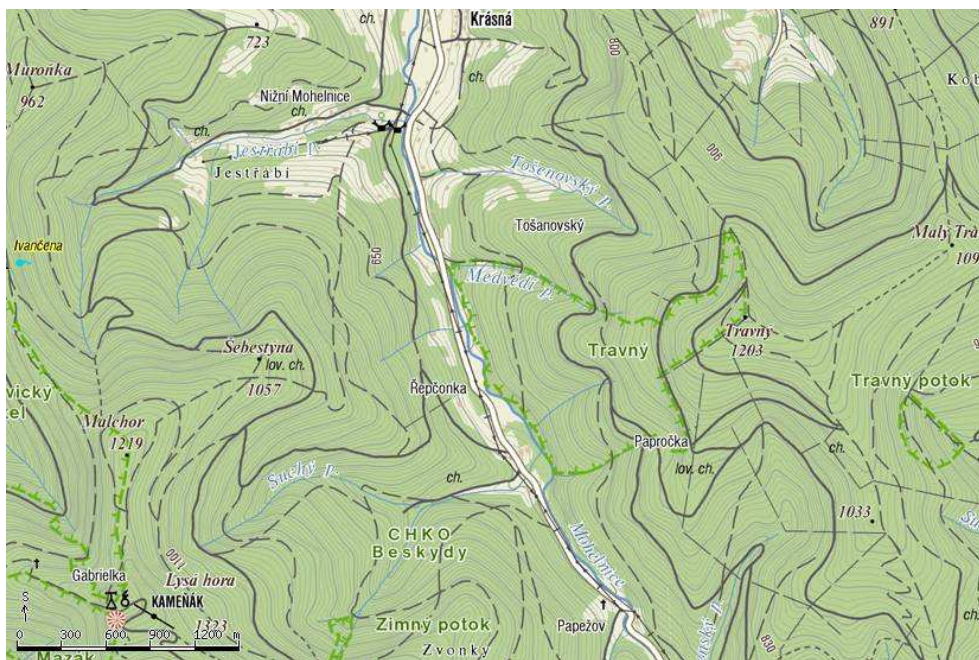
CHKO Moravskoslezské Beskydy

Průběžná zpráva za rok 2010



Zdroj: www.nature.hyperlink.cz

Území bylo monitorováno metodou kmenových pastí v prsní výšce. Využito bylo 14 pastí. Všechny byly umístěny podél výškového gradientu po 50 výškových metrech od 550 m n. m. až po vrcholovou partii v 1200 m n. m. Pasti byly aktivovány v 5. V. a deaktivovány 24. X. 2010



Obrázek 1. Lokalizace PR Travný (www.mapy.cz).

Doposud bylo determinováno pouze 51 druhů, přičemž 35 druhů (69%) byly saproxyličtí brouci. Odchyceno bylo deset druhů z červeného seznamu. Přičemž dva jsou v nejvyšší kategorii ohrožení a dva druhy také patří mezi zákonem chráněné (Tabulka 1).

Tabulka 1. Seznam druhů z červeného seznamu.

Druh	Červený seznam
<i>Ampedus auripes</i>	CR
<i>Ceruchus chrysomelinus</i> §	CR
<i>Dendrophagus crenatus</i>	EN
<i>Denticollis interpositus</i>	EN
<i>Melandrya dubia</i>	EN
<i>Xylita laevigata</i>	EN
<i>Paraphotistus impressus</i>	VU
<i>Athous zebei</i>	NT
<i>Trichius fasciatus</i> §	NT
<i>Xestobium austriacum</i>	NT

Zjištěné předběžné výsledky dokazují, že PR Travný je pravděpodobně stanoviště s dlouhou kontinuitou lesa. Hostí totiž řadu saproxylických brouků, kteří jsou entomology označováni za relikty kontinuálních lesů. Zjištěné procento saproxylických brouků není konečné, ale napovídá, že druhy vázané na mrtvé dřevo v lokalitě dominují.